

Bude dodržena ČSN 74 3305 - Ochranná zábradlí (ve všech dalších opravách a změnách),
Oprava: Opr.1 vydanou 7.2018, Oprava: Opr.2 vydanou 8.2020, Oprava: Opr.3 vydanou 5.2024,
Změna: Z1 vydanou 7.2024

NEJEDNÁ SE O DÍLENSKOU (VÝROBNÍ) DOKUMENTACI.

Uvedené rozměry jsou orientační.

Před výrobou je nutné příslušné rozměry upřesnit zaměřením dle skutečného stavu na stavbě !!!

Před zadáním do výroby budou předloženy vzorky barevností, provedení, materiálů ap.
k odsouhlasení. Bude proveden podrobný rozpis veškerých výrobků předložen dodavatelem
(nebo výrobcem) projektantovi a investorovi stavby k odsouhlasení (změna v provedení
investorovi stavby vyhrazena).

Veškeré ocelové výrobky budou opatřeny antikorozní ochranou

- ocelové prvky - 1x antikorozní nástřik

- 2x nátěr/nástřik do exteriéru v odstínu kovářská čerň, barvu je nutné vzorkovat

- dřevěné prvky hoblované, dřevo sibiřský modřín, nebo akát. ošetřeno transparentním nátěrem proti
houbám, plísním a škůdcům + naolejováno.

Veškeré výrobky uvedené v tomto výpisu budou dodány včetně kotvicích prvků a příslušenství.

Projektant si vyhrazuje právo na překontrolování a odsouhlasení dílenské dokumentace před jejím
zadáním do výroby.

Před výrobou bude podrobný rozpis veškerých výrobků předložen dodavatelem (nebo výrobcem)
investorovi stavby k odsouhlasení (změna v provedení investorovi stavby vyhrazena).

ZHOTOVITEL: P.P. Architects s.r.o., Slovinská 693/29, Brno, 612 00

STAVEBNÍK: Statutární město Brno, Dominikánské nám. 196/1, Brno, 602 00

REKONSTRUKCE AREÁLU BÝVALÉHO PIVOVARU, II. ETAPA

ZPRACOVATEL ČÁSTI
P.P. Architects s.r.o.
Slovinská 29, Brno, 612 00
+420 541 210 454, atelier@pparch.cz

PROJEKTANT (autorizovaný)
Ing. arch. Pavel Pekár
Číslo a typ autorizace: 02833 A.0
+420 606 268 954, pekar@pparch.cz

VYPRACOVAL
Ing. arch. Bořek Knytl
Miloš Lojda

A.R.

0,00 273,45 m n.m. (úroveň podlahy 1.NP)

ČÁST D.1.1 ARCHITEKTONICKO-STAVEBNÍ ŘEŠENÍ

OBJEKT SO 21 -TOALETY

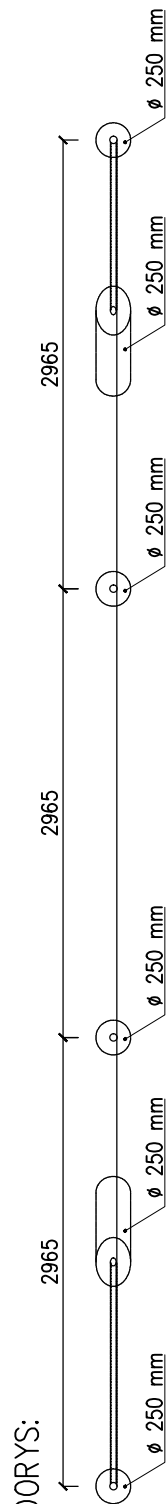
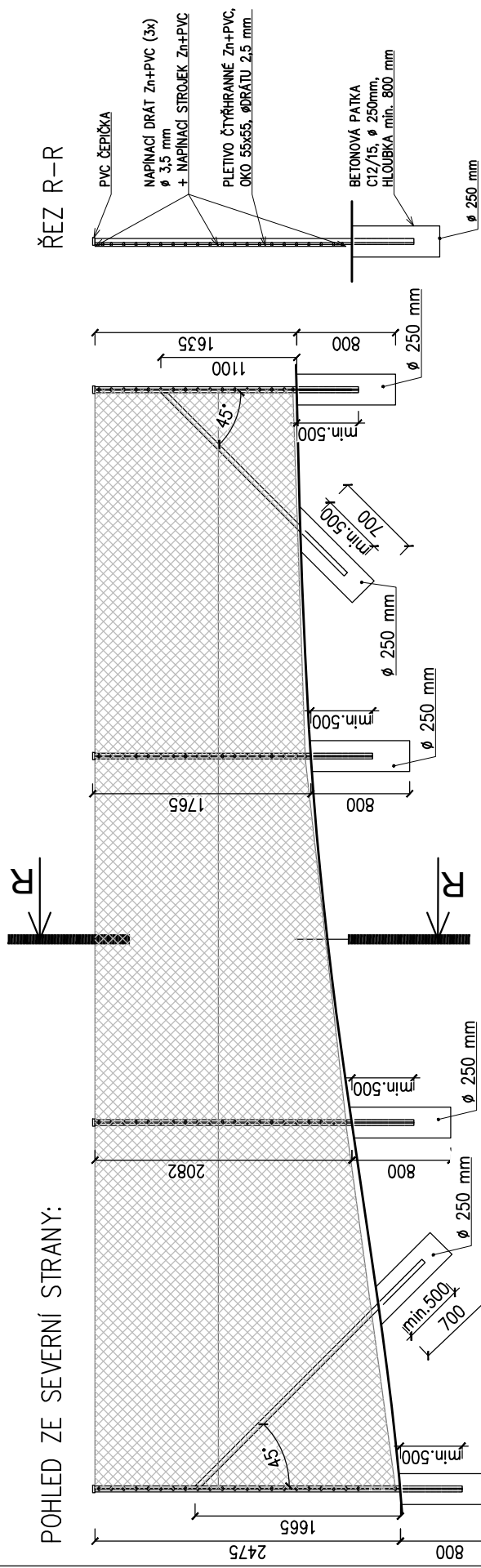
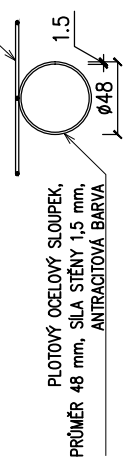
VÝPIS ZÁMEČNICKÝCH VÝROBKŮ

MĚŘÍTKO	–	VÝKRES D.1.1_21.26	PARÉ
DATUM	08 / 2025		
REVIZE	–		
STUPEŇ	DPS		

REKONSTRUKCE AREÁLU BÝVALÉHO PIVOVARU, II. ETAPA

08/2025

ČÍSLO	SCHÉMA	POPIS	LOKACE ks x bm	CELKEM
Z 01		<p>T 100 S NAVAŘENÝMI OCELOVÝMI DESKAMI TL. 6 mm Profil T válcovaný za tepla, EN 10365 Sloupek zábradlí terasy, barva kovářská čern</p> <p>Norma: ČSN EN 10055 Ocel: S235JR dle EN 10025-2</p> <p>Šířka příruby: 100 mm Výška stojiny: 100 mm Tloušťka: 11 mm</p> <p>Z horní A SPODNÍ strany navařená ocelová deska tl. 6 mm pro tuhost, ukotvení madla Kotvení: Kotveno na ocelový nosný profil terasy. Prvek včetně kotvicích materiálů a příslušenství.</p> <p>Doměření a přesná specifikace osazení dle skutečného stavu (během stavby).</p>	<p>T 100 VIZ. ŘEŠENÍ ZÁBRADLÍ V RÁMCI TRUHLÁŘSKÝCH VÝROBKŮ</p> <p><u>TERASA</u> T100 6 x 1,00m</p> <p>DESKA 100x100 x6 (tl.) 2x6 ks</p>	<p>6,00 m</p> <p>12 ks</p>
Z 02		<p>100x12 S NAVAŘENÝMI OCELOVÝMI DESKAMI TL. 6 mm Tyč ocelová plochá válcovaná za tepla, EN 10058 Sloupek zábradlí terasy, barva kovářská čern</p> <p>Norma: ČSN EN 10058 Ocel: S235JR dle EN 10025-2</p> <p>Tloušťka: 12 mm Šířka: 100 mm</p> <p>Z horní strany navařená ocelová deska tl. 6 mm pro tuhost, ukotvení madla. Kotvení: Navařeno na ocelový nosný profil terasy. Prvek včetně kotvicích materiálů a příslušenství.</p> <p>Doměření a přesná specifikace osazení dle skutečného stavu (během stavby).</p>	<p>100x12 VIZ. ŘEŠENÍ ZÁBRADLÍ V RÁMCI TRUHLÁŘSKÝCH VÝROBKŮ</p> <p><u>TERASA</u> 100x12 28x1,00m</p> <p>DESKA 100x100 x6 (tl.) 2x28 ks</p>	<p>28,00 m</p> <p>56 ks</p>
Z 03		<p>Plakátovací exteriérová plocha 1600x1100 mm. Rám z eloxovaného hliníkového profilu hloubky 40 mm</p> <ul style="list-style-type: none"> výztuž z ocelového plechu s povrchovou úpravou barevné řešení: kovářská čern čelní strana z PVC přípevněno na distanční kotvy 	<p><u>1.NP</u> FASÁDA SÝPKY</p>	<p>1 KS</p>
Z 04		<p><u>Demontáž a zpětná montáž zábradlí/madla schodiště amfiteátru</u></p> <ul style="list-style-type: none"> ocelové madlo – profil T40 – včetně kotvicích konzolek vynášecí trny – ocelový prut ø10 kotveno do nového zdiva z betonových tvárnic (na chemickou hmoždinku) výška 900 mm nad schodišťovými stupni <p>Doměření a přesná specifikace osazení dle skutečného stavu (během stavby).</p>	<p><u>1.NP</u> SCHODY AMFIT.</p>	<p>1 KS</p>
Z 05		<p>LEM TERASY ZE STRANY ZPEVNĚNÉ PLOCHY – ocelový plech tl. 8 mm, žárově pozinkovaný, výška 400 mm</p> <p>Zakotvení do betonu min. 80 mm Součástí ocelové trny, cca po 1m, pomocné kotvení do betonu</p> <p>Doměření a přesná specifikace dle skutečného stavu (během stavby) !!!</p>	<p><u>2.NP</u> LEMOVÁNÍ TERASY</p>	<p>7,33 m</p>
Z 08		<p>OCELOVÁ VÝPLŇ OTVORU Složeno z válcovaných profilů, svařováno</p> <p>Prvek po obvodu: Profil T válcovaný za tepla, označení T30 Šířka příruby: 30 mm Výška stojiny: 30 mm Tloušťka: 4 mm</p> <p>Vnitřní prvky: Tyč ocelová plochá válcovaná, rozměr 30x4 šířka: 30 mm tloušťka: 4 mm</p> <p>Přípevněno na ocelové lemování otvoru svařem, broušený svar – hladký přechod.</p>	<p><u>1.NP</u> OTVOR AMFIT.</p>	<p>T30 2,9m</p> <p>30x40 1,95m</p>

VÝPIS ZÁMEČNICKÝCH VÝROBKŮ		STRANA 4 / 6	
REKONSTRUKCE AREÁLU BÝVALÉHO PIVOVARU, II. ETAPA		08/2025	
ČÍSLO	SCHÉMA + POPIS		
Z 07	POPLASTOVANÝ DRÁTĚNÝ PLOT		
	PŮDORYS:		
			
POHLED ZE SEVERNÍ STRANY:			
ŘEZ SLOUPKEM:			
<p>PLETIVOVÝ PLOT S KLASICKÝM ČTYŘHRANNÝM PLETIVEM</p> <ul style="list-style-type: none">- PLOTOVÉ OCELOVÉ SLOUPKY Zn+PVC, PRŮMĚR 48 mm, SILA STĚNY 1,5 mm, ANTRACITOVÁ BARVA, SOUČÁSTI PLASTOVÁ ČEPIČKA ANTRACITOVÉ BARVY,- PLOTOVÁ OCELOVÁ VZPĚRA Zn+PVC, PRŮMĚR 38 mm, SILA STĚNY 1,25 mm, ANTRACITOVÁ BARVA, SOUČÁSTI KRYTKA NA VZPĚRU PVC ANTRACITOVÉ BARVY – SPOLEČNĚ S HÁKOVÝM ROUBEM, PLASTOVOU PODLOŽKOU, MATICÍ A KRYTKOU ŠROUBU TVOŘÍ KOMPLETNÍ KOMPONENTU, KTERÁ UMOŽŇUJE RYCHLÉ PŘÍCHYCNÍ VZPĚRY K PLOTOVÉMU SLOUPKU,- NAPINACÍ ELEMENT POPLASTOVANÝ SLOUŽÍCÍ K VYPNUTÍ POPLASTOVANÝCH NAPINACÍCH DRÁTŮ.- NAPINACÍ POZINKOVANÝ POPLASTOVANÝ DRÁT V ANTRACITOVÉ BARVĚ- PLOTOVÁ VÝPLŇ: ČTYŘHRANNÉ PLETIVO, POPLASTOVANÝ DRÁTĚNÝ PLOT, ANTRACITOVÁ BARVA, ROZMĚR OKA U PLETIVA 55 mm, PRŮMĚR DRÁTU 2,5 mm (STRUKTURA 1,65 mm POZINKOVANÉ JADRO, 0,85 mm POPLASTOVÁNÍ) <p>PŘEDLOŽIT VZOREK S DILENSKOU DOKUMENTACÍ K ODSOUHLASENÍ !!!</p>			

Z
09

OLEMOVÁNÍ OSTĚNÍ OCELOVÝM PLECHEM TL. 10 mm

- materiál: ocelový plech tloušťky 10 mm
 - úprava: žárový pozink + nátěr
 - barevné řešení: kovářská čern (matná struktura)
- Nátěr žárově pozinkovaného plechu je 1x reaktivní podkladní barvou na pozinkované konstrukce, 2x finální povrchový nátěr do venkovního prostředí v odstínu kovářské černi.
- Hrany plechů zabroušeny, srazeny na R=2 mm,
 - Plech zalícovaný s hranami,
 - Zadní strana opatřena dilatační PE páskou tl. 3 mm,
 - Kotvení do ostění pomocí nerezových vrutů, se zápusťnou hlavou,
 - Průměr vrutů min. \varnothing 6 mm, zakotvení do zdiva min. 80 mm,
 - V rámci schémat znázorněn rozsah kotvení,

Množství:

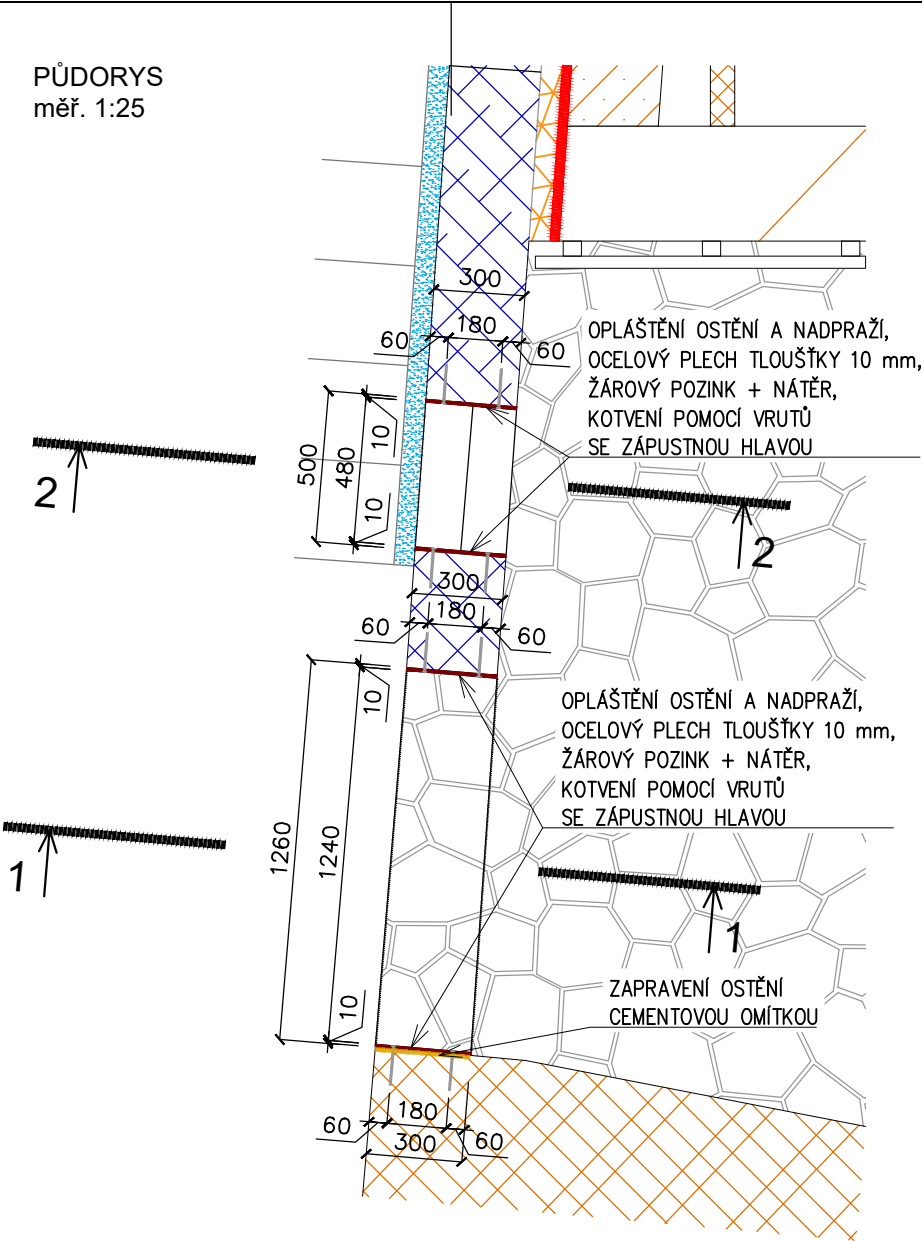
Umístění: Otvor 1250x2400 mm

Ocelový plech tl. 10 mm: 2x ostění: šířka plechu 300 mm, výška 2400 mm
celkem 24x kotvení ocelovým vrutem
nadpraží: šířka plechu 300 mm, délka 1250 mm
celkem 6x kotvení ocelovým vrutem

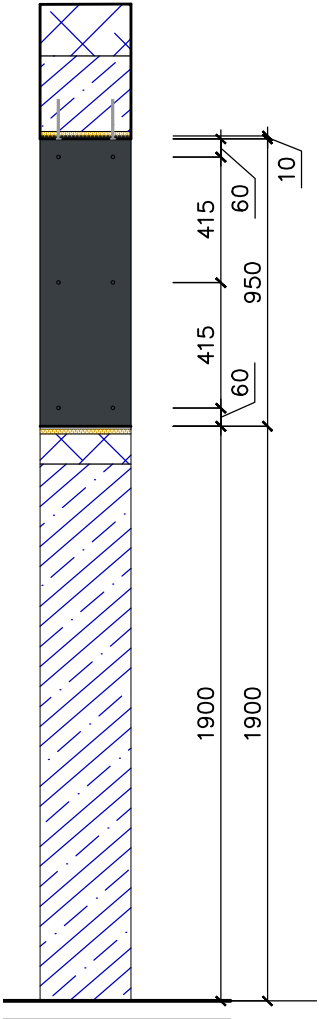
Umístění: Otvor 500x950 mm

Ocelový plech tl. 10 mm: 2x ostění: šířka plechu 300 mm, výška 950 mm
celkem 12x kotvení ocelovým vrutem
nadpraží: šířka plechu 300 mm, délka 500 mm
celkem 4x kotvení ocelovým vrutem
parapet: šířka plechu 300 mm, délka 500 mm
celkem 4x kotvení ocelovým vrutem

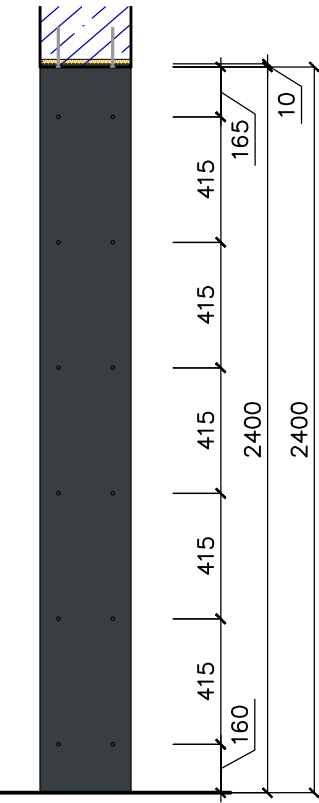
PŮDORYS
měř. 1:25



ŘEZ 2
měř. 1:25



ŘEZ 1
měř. 1:25



VŠEOBECNÁ POZNÁMKA:

- Nejedná se o výrobní dokumentaci a podrobnosti jsou uvedeny jako tzv. směrné dataily.
- Výrobní dokumentace bude předložena k odsouhlasení projektantovi ještě před započnutím výroby.
- Rozměry jsou orientační a je nezbytné před výrobou provést zaměření skutečného stavu na místě.
- Zaměření a následná montáž ostění bude provedena, až po dokončení zednických prací včetně očištění a přespárování pohledového zdiva.
- K odsouhlasení materiálu je požadováno předložení vzorku s kompletní povrchovou úpravou min velikosti 200x200 tl. 10 mm.

Z
10

- OLEMOVÁNÍ OSTĚNÍ OCELOVÝM PLECHEM TL. 10 mm
- materiál: ocelový plech tloušťky 10 mm
 - úprava: žárový pozink + nátěr
 - barevné řešení: kovářská čerň (matná struktura)
Nátěr žárově pozinkovaného plechu je 1x reaktivní podkladní barvou na pozinkované konstrukce, 2x finální povrchový nátěr do venkovního prostředí v odstínu kovářské černi.
-
- Hrany plechů zabroušeny, sraženy na R=2 mm,
 - Plech zalícovaný s hranami,
-
- Zadní strana opatřena dilatační PE páskou tl. 3 mm,
-
- Kotvení do ostění pomocí nerezových vrutů, se zápusnou hlavou,
 - Průměr vrutů min. \varnothing 6 mm, zakotvení do zdiva min. 80 mm,
 - V rámci schémat znázorněn rozsah kotvení,

Množství:

Umístění: Vstupní dveře

Ocelový plech tl. 10 mm: 2x ostění: šířka plechu 370 mm, výška 2180 mm
celkem 24x kotvení ocelovým vrutem
nadpraží: šířka plechu 370 mm, délka 1960 mm
celkem 10x kotvení ocelovým vrutem

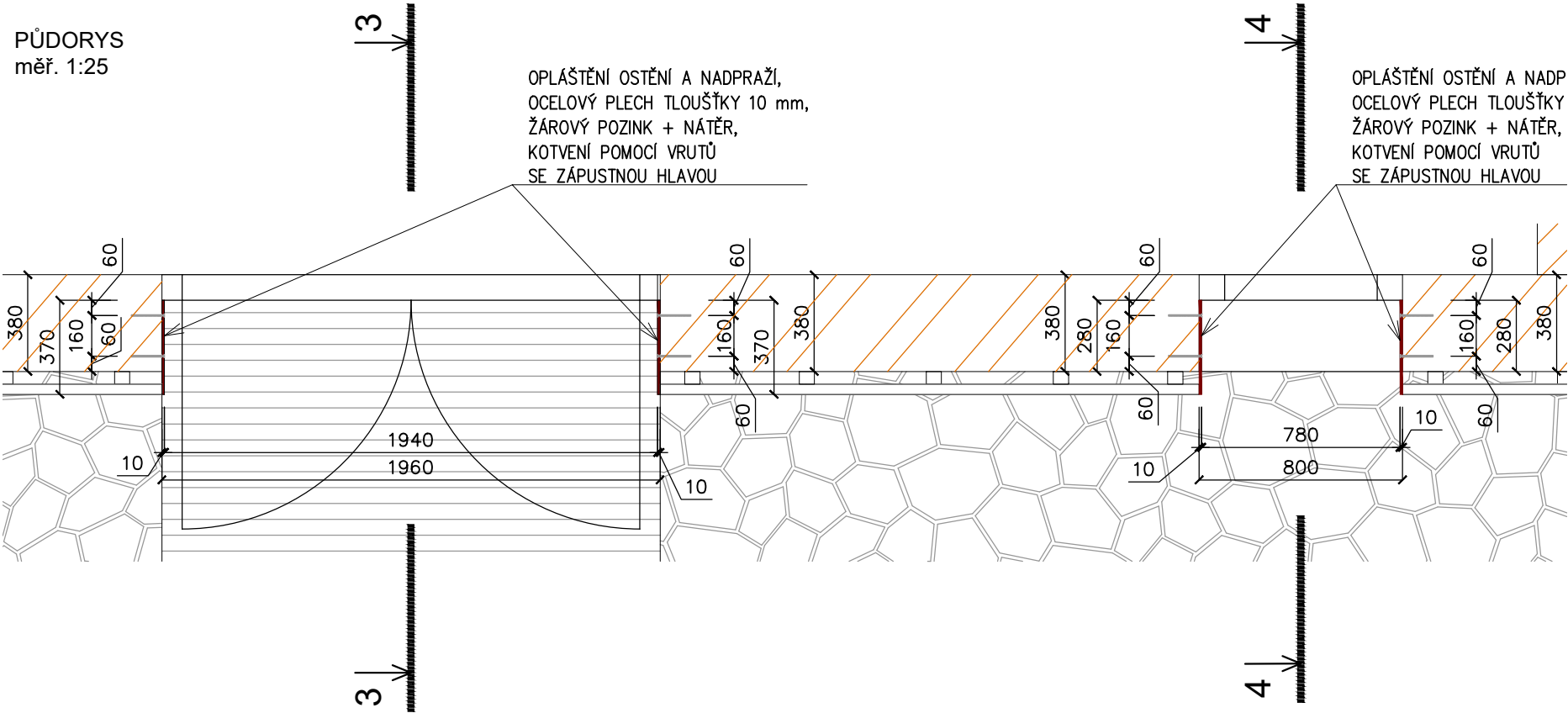
Umístění: Otvor 500x950 mm

Ocelový plech tl. 10 mm: 2x ostění: šířka plechu 370 mm, výška 2180 mm
celkem 24x kotvení ocelovým vrutem
nadpraží: šířka plechu 370 mm, délka 800 mm
celkem 4x kotvení ocelovým vrutem

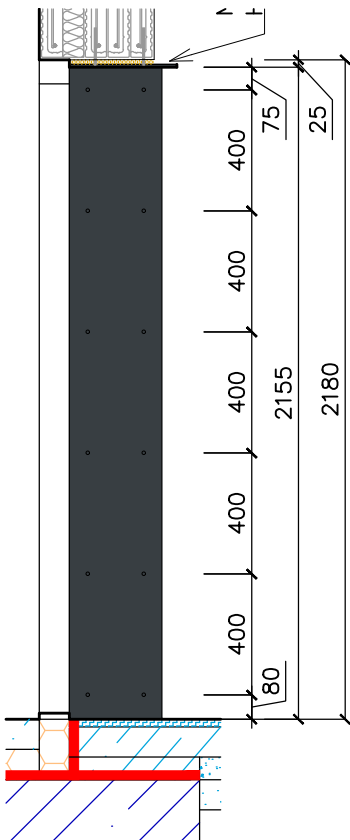
VŠEOBECNÁ POZNÁMKA:

- Nejedná se o výrobní dokumentaci a podrobnosti jsou uvedeny jako tzv. směrné dataily.
- Výrobní dokumentace bude předložena k odsouhlasení projektantovi ještě před započnutím výroby.
- Rozměry jsou orientační a je nezbytné před výrobou provést zaměření skutečného stavu na místě.
- Zaměření a následná montáž ostění bude provedena, až po dokončení zednických prací včetně očištění a přespárování pohledového zdiva.
- K odsouhlasení materiálu je požadováno předložení vzorku s kompletní povrchovou úpravou min velikosti 200x200 tl. 10 mm.

PŮDORYS
měř. 1:25



ŘEZ 3
měř. 1:25



ŘEZ 4
měř. 1:25

